

# Location de vacances à Saint-Malo "Le Surcouf"



Entrée de la résidence



- Internet WiFi
- Téléphone
- Chèques vacances acceptés
- Appartement non fumeur
- Animaux non acceptés
- Parking fermé



Le salon

Appartement au 1<sup>er</sup> étage, entrée commune dans une résidence de standing de 3 étages

Quartier résidentiel avec allée privative  
Cadre calme et agréable

Capacité : 2 personnes

Chambre : 1

Pièces : 2



Meublé de tourisme (1<sup>ère</sup> catégorie)

Gérard Pomel - Tél 02.90.35.07.36 et 06.74.01.77.26  
www.locsaintmalo.com gerard.pomel@aliceads.fr



Thalasso



Pêche



Mer

Location de vacances à Saint-Malo  
"Le Surcouf"



La cuisine



La cuisine

### Intérieur

- **Capacité d'accueil**

2 personnes

- **Superficie habitable**

45 m<sup>2</sup>

- **Agencement intérieur**

2 pièces : 1 chambre, 1 séjour de 20 m<sup>2</sup>, salle d'eau avec douche, WC séparé, cuisine indépendante

- **Couchage**

1 lit double, 1 lit bébé

- **Confort**

Ascenseur, télévision couleur 16/9 avec chaînes Neuf TV et anglaises, radio cd/k7, lecteur divx-dvd, collection de 20 films dvd, jeux de société, guides touristiques, **téléphone**, **internet haut débit**, chaise bébé, penderie, sèche-cheveux, sèche serviettes chauffant, chauffage électrique, volets roulants électriques, double vitrage, interphone

- **Equipement ménager**

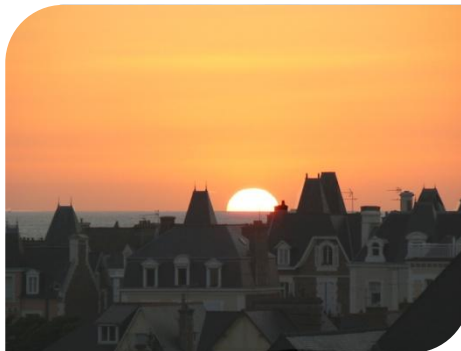
Vaisselle/couverts, ustensiles et batterie de cuisine, cafetière et bouilloire électriques, crêpière, aspirateur, fer et table à repasser, 4 plaques vitrocéramique, micro-ondes grill, **lave-vaisselle**, hotte aspirante, réfrigérateur-congélateur,

### Extérieur

- **Cadre extérieur**

Jardin d'agrément

Photo Séverine Hérault



Coucher de soleil vu de l'appartement

### Services

- **Linge**

- Location de draps, linge de maison et de toilette possible : 30 euros

- Couvertures : 4

- Oreillers : 3

- **Maison**

- Nettoyage de fin de séjour possible : 25 euros

### Informations pratiques

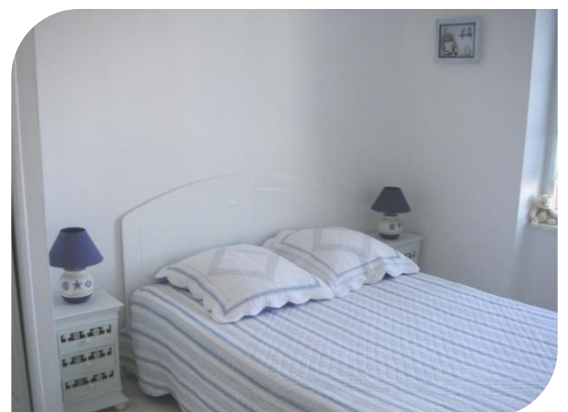
- Chèques vacances bienvenus

- Animaux non acceptés

- Location non fumeur,

- Chaise bébé à disposition

- Résidence avec interphone



La chambre

Gérard Pomel - Tél 02.90.35.07.36 et 06.74.01.77.26

www.locsaintmalo.com

gerard.pomel@aliceadsl.fr



Thalasso



Pêche



Mer

## Location de vacances à Saint-Malo "Le Surcouf"



Vue de mer sur l'île de Cézembre

Appartement au 1<sup>er</sup> étage, entrée commune dans une résidence de standing 3 étages avec vue de mer

### ● Idéal pour seniors, couple avec bébé

- Vue panoramique et dégagée sans aucun vis-à-vis, jardin, vue de mer, coucher de soleil exceptionnel
- Cadre : calme et agréable
- Exposition ouest

### Les plus

- Parking fermé
- Produits d'entretien fournis
- Internet WiFi
- Téléphone gratuit (indicatifs 01 à 05)

### Conditions de réservation

- Versement de 25% à la réservation
- Versement du solde 1 mois avant le séjour
- Caution demandée : 250 €

Gérard Pomel - Tél 02.90.35.07.36 et 06.74.01.77.26  
www.locsaintmalo.com gerard.pomel@aliceadsl.fr



Le salon

### Environnement



### ● Loisirs

- Plage de sable à 400 m
- Thalasso à 800 m
- Ecole de voile à 800 m
- Randonnée GR34 à 400 m

### ● Commodités

- Centre ville et commerces à 200 m
- Pharmacie et médecin à 100 m
- Distribanque à 100 m
- Supermarché à 600 m
- Arrêt de bus à 100 m
- Laverie automatique à 2 km
- Location de vélos à 500 m
- La Poste à 300 m
- Hôpital à 2 km

### Localisation et accès

Coordonnées GPS :  
Latitude : N 48°39'30,2"  
Longitude : W 1°59'18,3"

Adresse :  
20 rue Rabelais  
35400 Saint-Malo

### Contact

**Gérard POMEL**  
10, rue de Bellevue  
22100 LANVALLAY  
Tél. fixe : 02.90.35.07.36  
Tél. mobile : 06.74.01.77.26  
Web : www.locsaintmalo.com  
Mail : gerard.pomel@aliceadsl.fr

### Tarif de location - 3 personnes - du samedi au samedi

	Semaine	2 sem.
Très basse saison	290 €	480 €
Basse saison	370 €	640 €
Moyenne saison	470 €	-
Haute saison	620 €	-
Très haute saison	670 €	-

### Modes paiements acceptés

Chèque bancaire, mandat cash postal, Paypal, virement bancaire, chèques vacances, Western Union, espèces,

