

Location de vacances à Saint-Malo "Le Surcouf"



Entrée de la résidence



Le salon avec TV écran plat

Appartement au 1^{er} étage, entrée commune dans une résidence de standing de 3 étages

Quartier résidentiel avec allée privative
Cadre calme et agréable

Capacité : 2 personnes

Chambre : 1

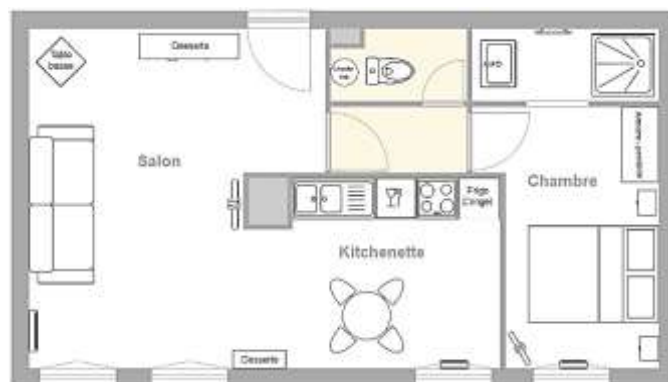
Pièces : 2

N° d'enregistrement communal : 3528800101607

- Internet WiFi
- Appartement non fumeur
- Animal familier accepté avec un supplément
- Parking fermé



CléVacances
LOCATIONS & CHAMBRES D'HÔTES



Gérard Pomel - Tél 09.54.62.12.26 et 06.74.01.77.26
www.locsaintmalo.com gerard.pomel@aliceadsl.fr



Thalasso



Pêche



Mer

Location de vacances à Saint-Malo
"Le Surcouf"



La cuisine



La cuisine

Intérieur

- **Capacité d'accueil**

2 personnes + 1 bébé

- **Superficie habitable**

41 m²

- **Agencement intérieur**

1 chambre, 1 séjour de 17 m², salle d'eau avec grande douche, WC séparé, cuisine indépendante

- **Couchage**

1 lit double, 1 lit bébé

- **Confort**

Ascenseur, **2 télévisions écran plat** avec chaînes TNT, radio cd, jeux de société, guides touristiques, **internet haut débit**, chaise bébé, placard, penderie, sèche-cheveux, sèche serviettes chauffant, chauffage électrique, volets roulants électriques, double vitrage, interphone

- **Equipement ménager**

Vaisselle/couverts, ustensiles et batterie de cuisine, cafetière et bouilloire électriques, aspirateur, fer et table à repasser, 4 plaques vitrocéramique, micro-ondes grill, **lave-vaisselle**, hotte aspirante, **réfrigérateur-congélateur**.

Extérieur

- **Cadre extérieur**

Jardin d'agrément

Photo Séverine Hérault



Coucher de soleil vu de l'appartement

Services

- **Linge**

- Location de draps, linge de maison et de toilette possible : 30 euros

- Couvertures : 2

- Oreillers : 4

- **Maison**

- Nettoyage de fin de séjour possible : 40 euros

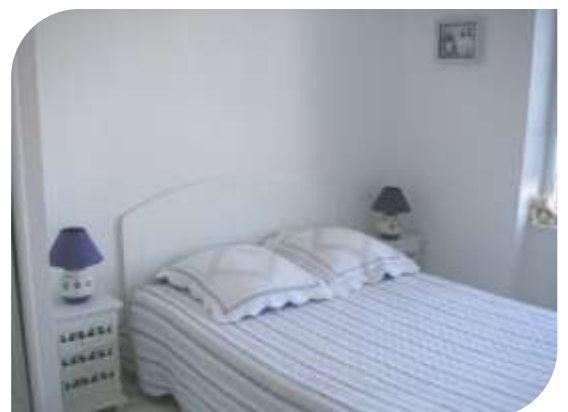
Informations pratiques

- Animal accepté avec supplément

- **Location non fumeur**,

- Chaise bébé à disposition

- Résidence avec interphone



La chambre avec TV écran plat

Gérard Pomel - Tél 09.54.62.12.26 et 06.74.01.77.26

www.locsaintmalo.com

gerard.pomel@aliceadsl.fr



Thalasso



Pêche



Mer

Location de vacances à Saint-Malo "Le Surcouf"



Vue de mer sur l'île de Cézembre



Le salon avec TV écran plat

Appartement au 1^{er} étage, entrée commune dans une résidence de standing 3 étages avec vue de mer

● **Idéal pour seniors, couple avec bébé**

- Vue panoramique et dégagée sans aucun vis-à-vis, jardin, vue de mer, coucher de soleil exceptionnel
- Cadre : calme et agréable
- Exposition ouest

Les plus

- **Parking fermé**
- **Produits d'entretien fournis**
- **Internet WiFi**

Environnement



Thalasso



Pêche



Mer

● Loisirs

- Plage de sable à 500 m
- Thalasso à 800 m
- Ecole de voile à 800 m
- Randonnée GR34 à 500 m

● Commodités

- Centre ville et commerces à 200 m
- Pharmacie à 100 m
- Distribanque à 100 m
- Supermarché à 600 m
- Arrêt de bus à 50 m
- Laverie automatique à 2 km
- La Poste à 300 m
- Hôpital à 2 km

Localisation et accès

Coordonnées GPS :

Latitude : N 48°39'30,2"

Longitude : W 1°59'18,3"

Adresse :

20 rue Rabelais
35400 Saint-Malo

Contact

Gérard POMEL

10, rue de Bellevue
22100 Lanvallay

Tél. fixe : 09.54.62.12.26

Tél. mobile : 06.74.01.77.26

Web : www.locsaintmalo.com

Mail : gerard.pomel@aliceadsl.fr

Tarif de location - 2 personnes - du samedi au samedi

	1 semaine	2 semaines
Très basse saison	300 €	500 €
Basse saison	330 €	560 €
Moyenne saison	390 €	680 €
Haute saison	590 €	1080 €

Conditions de réservation

- Versement de 25% à la réservation
- Versement du solde 1 mois avant le séjour. Supplément animal : 70 €
- Caution demandée : 250 €

● Charges

- Electricité en sus d'octobre à mi-avril (le kWh : HP 0,15 €, HC 0,10 €)
- Taxe de séjour 3,3% du tarif de location
- Ménage fin de séjour possible : 40 €

Modes paiements acceptés

Chèque bancaire, Paypal, virement bancaire, Western Union, espèces,

Gérard Pomel - Tél 09.54.62.12.26 et 06.74.01.77.26
www.locsaintmalo.com gerard.pomel@aliceadsl.fr



Thalasso



Pêche



Mer